
Seminario de Lenguajes

— Python —

Horarios

Horarios de Teoría

Martes 8:30 hs. - Aula 4 (turno mañana)

Martes 15 hs. - Aula 9 (turno tarde)

Horarios de Prácticas

Martes de 17 a 19:30 hs. Sala de PC 1-1 primer piso

Jueves de 8 a 10:30 Sala de PC 1-1 primer piso (turno mañana)

Inicio de clases: martes 12 de marzo

Metodología

- Prácticas en las salas de PC.
- Trabajos grupales con seguimiento y entregas parciales.
- Uso de un entorno virtual como complemento de las actividades prácticas presenciales.
- Integración con proyectos de extensión e investigación de la Facultad.

Evaluación



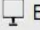

- Ejercicios entregables.
- Desarrollo de un trabajo integrador.
- Promoción.

Choose a Ranking (choose a weighting or make your own)

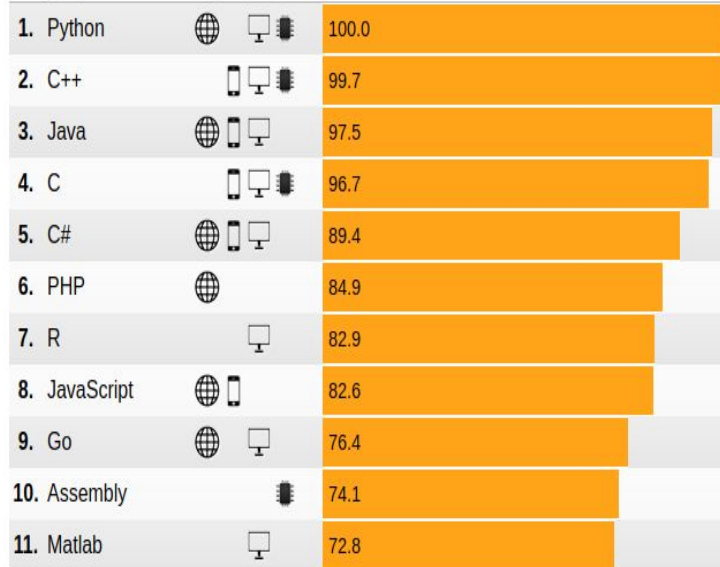
IEEE Spectrum Trending Jobs Open Custom

Edit Ranking | Add a Comparison |  

Language Types (click to hide)

 Web  Mobile  Enterprise  Embedded

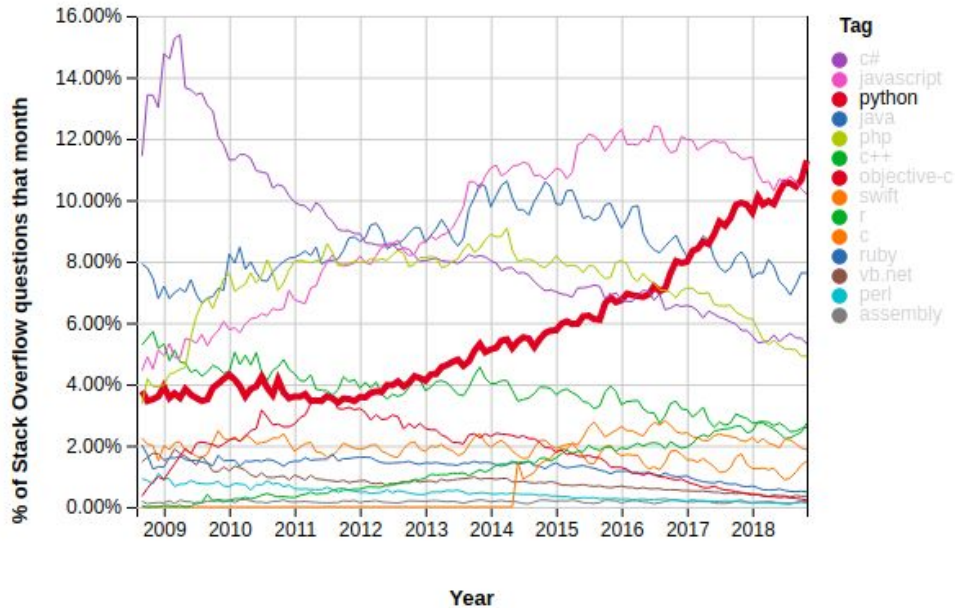
Language Rank Types Spectrum Ranking



Porcentaje de usabilidad IEEE

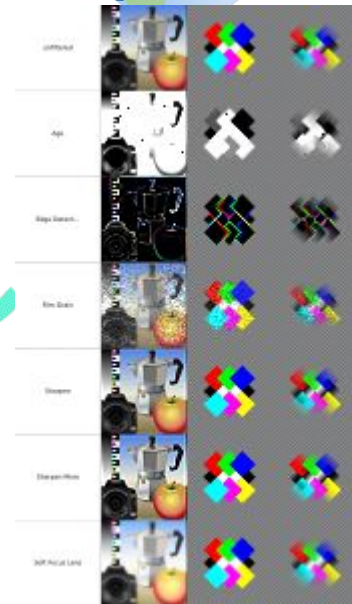
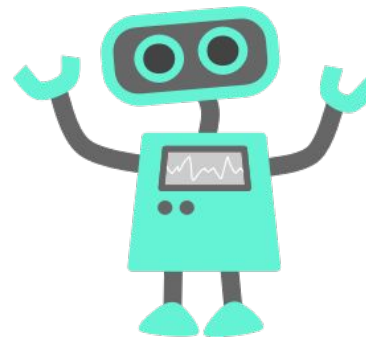
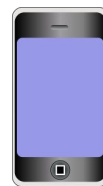
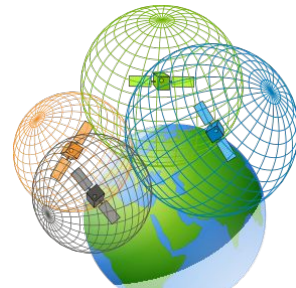
<https://spectrum.ieee.org/static/interactive-the-top-programming-languages-2018>

Stackoverflow Trends



<https://insights.stackoverflow.com/trends>

Áreas de programación



Desarrollo web



- <https://www.djangoproject.com/>
- <http://flask.pocoo.org/>
- <https://trypyramid.com/>

RaspberryPi + sensores con micropython = IoT



Quelle: <http://www.hifberry.com/2016/02/the-new-raspberry-pi-3-is-out/>



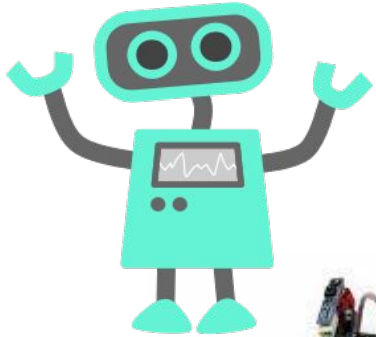
Quelle: <http://dau.dimes.org/2013/09/09/introducing-web-3-0-internet-of-things/>

Python + Kivy:

- app
- juegos



Python Arduino



Módulos que simplifican la programación de placas utilizadas para **Robots** como **Arduino**



<https://playground.arduino.cc/Interfacing/Python>

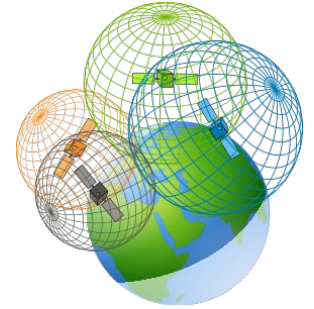
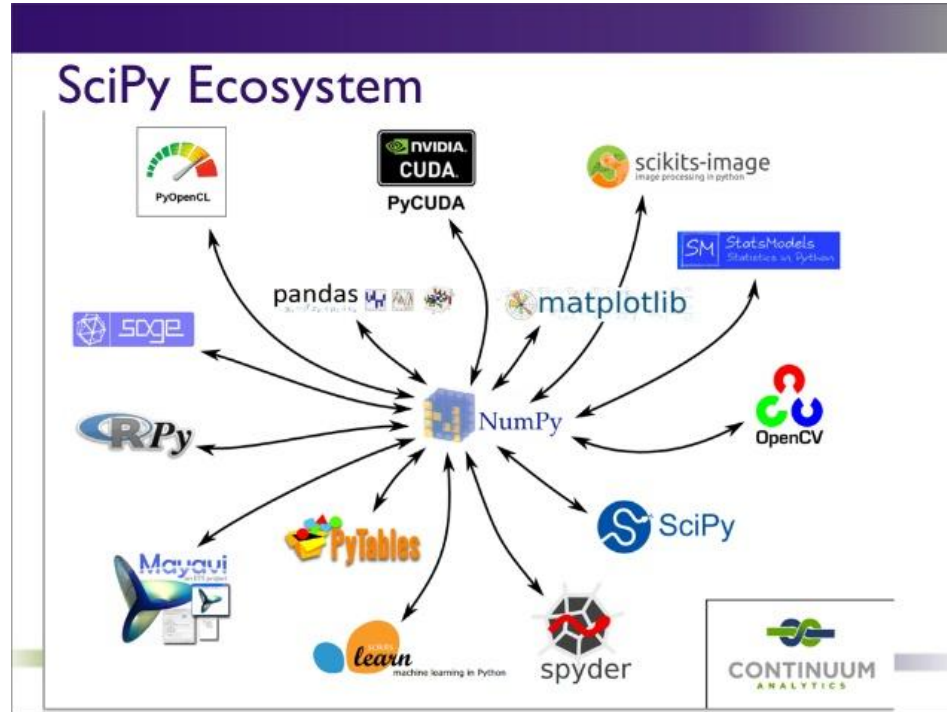
Administración de servidores



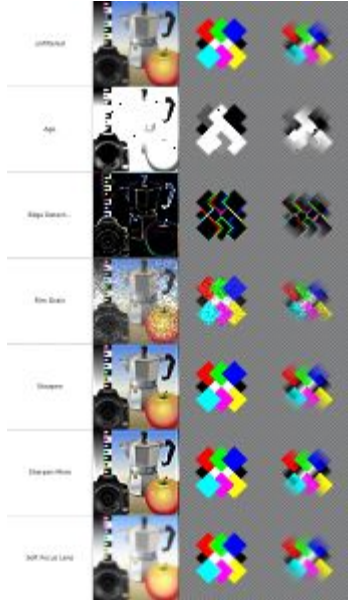
Python Scripts:

- automatizar tareas
- administración centralizada
- administración de routers

Science



Python in Machine Learning



- Reconocimiento de imágenes
- Predicciones de situaciones futuras
- etc

Keras with Tensorflow
back-end in R and Python

Longhow Lam



- https://www.tensorflow.org/api_docs/python/
- <https://keras.io/>

Facilidades de usabilidad



- **PyPi**: repositorio propio de paquetes.
- Repositorios en **GitHub**.
- Módulos para conectar con:
 - Redes sociales: Twitter, Facebook, etc
 - Otros lenguajes de programación: C, C++, Java

Comunidad

- **PyconAR:** Conferencias anuales libres y gratuitas, 2019 la 11°.
- **Pydays:** en distintas ciudades.
- **¿Dónde pregunto?:** lista de correo, IRC, grupo de Telegram, etc

Seminario de Lenguajes

— python@info.unlp.edu.ar —
